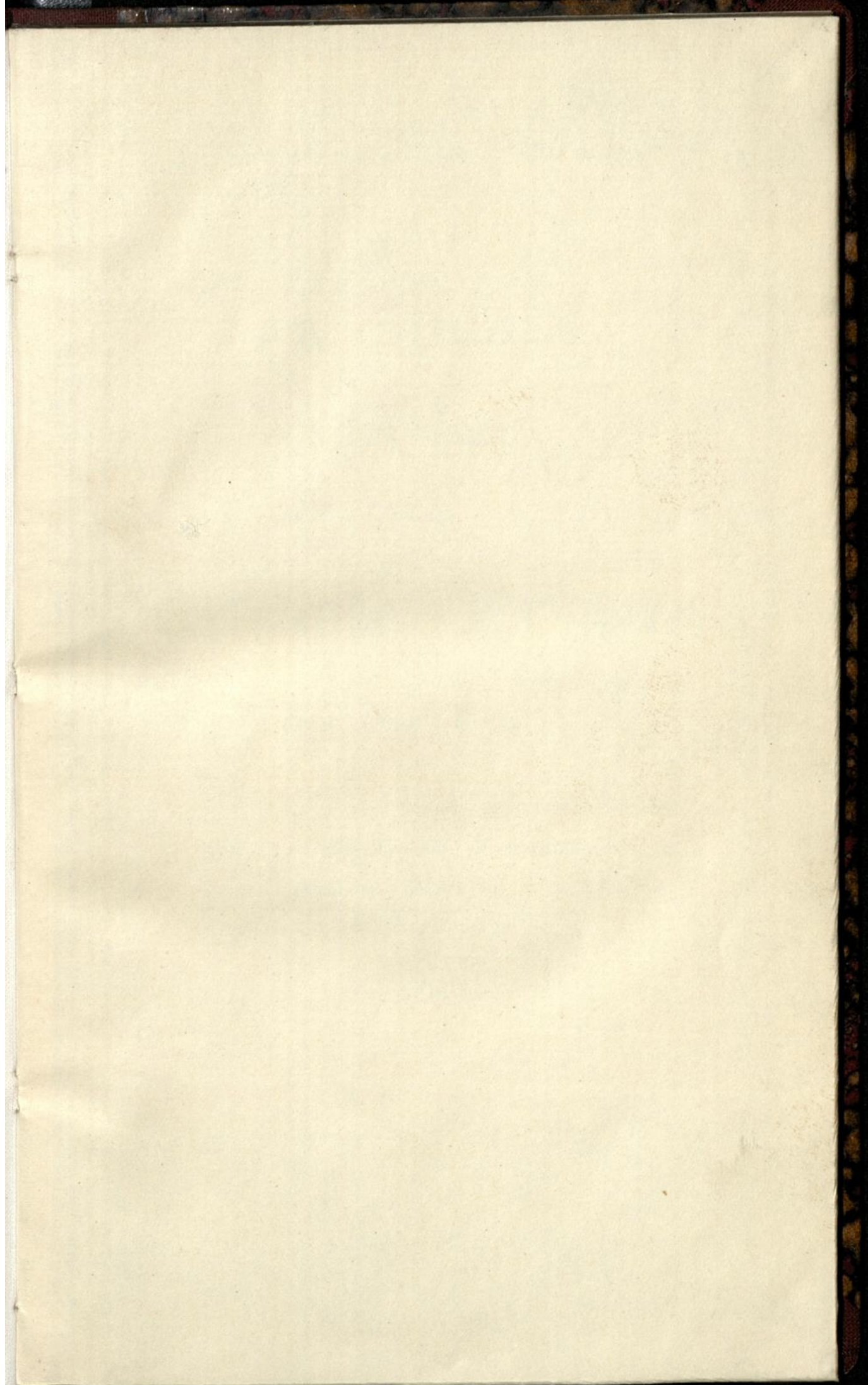
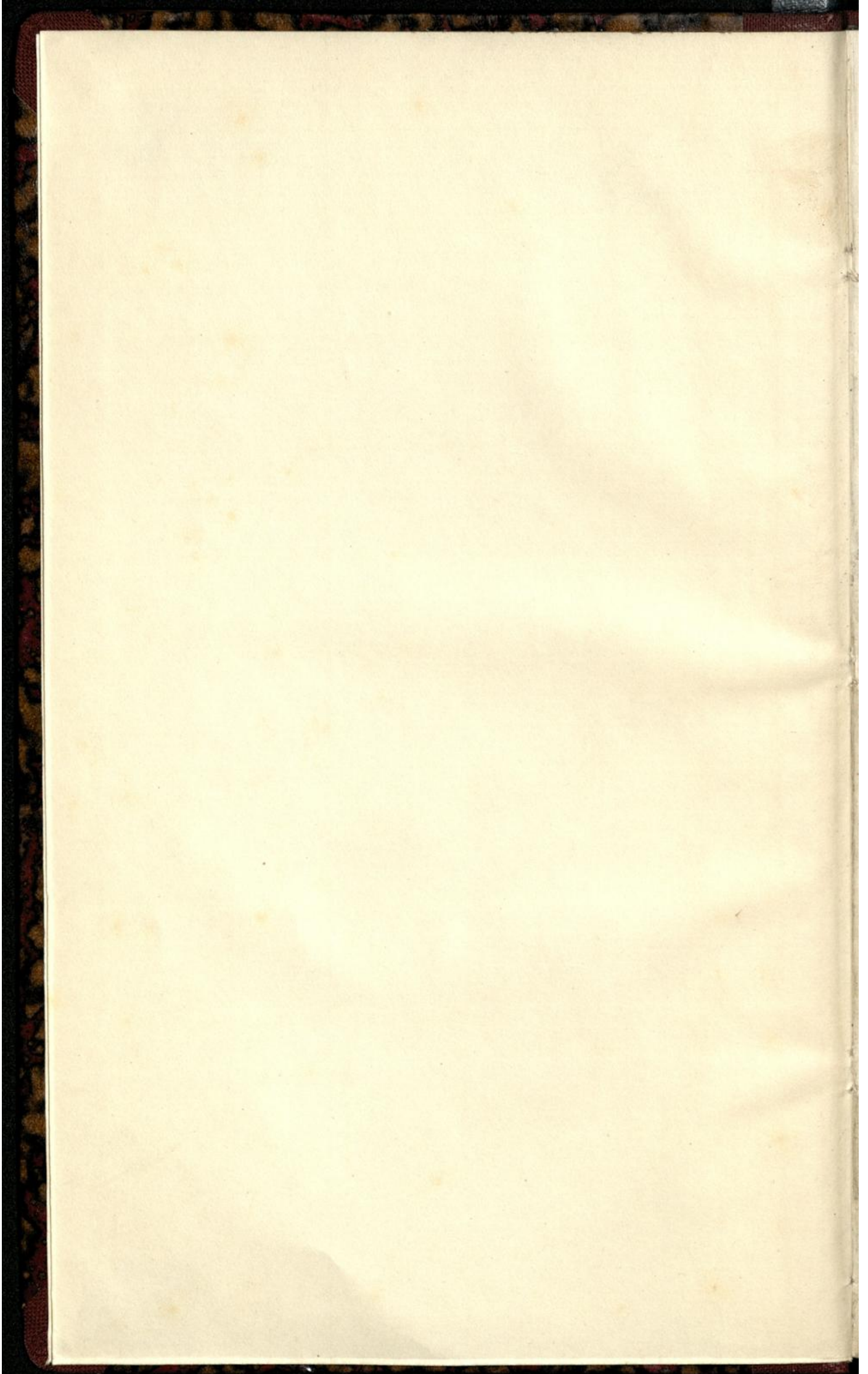


28.911

Chelius

K. GOTTHOLD  
BUCHBINDEREI &  
SCHREIBWAREN  
SPEYER





A decorative border with a repeating floral and scrollwork pattern surrounds the text.

**Ch. CHELIUS**

**Vorschlag**

zu einer

**Gemeinde - Ordnung**

**für die Pfalz,**

in Verbindung mit dem Institute der Bezirksräthe und  
einem neuen Wahlgesetze für die Gemeinde-Represen-  
tation, dann einer Abhandlung über Heimath  
und Bürger-Einzugsgeld.



