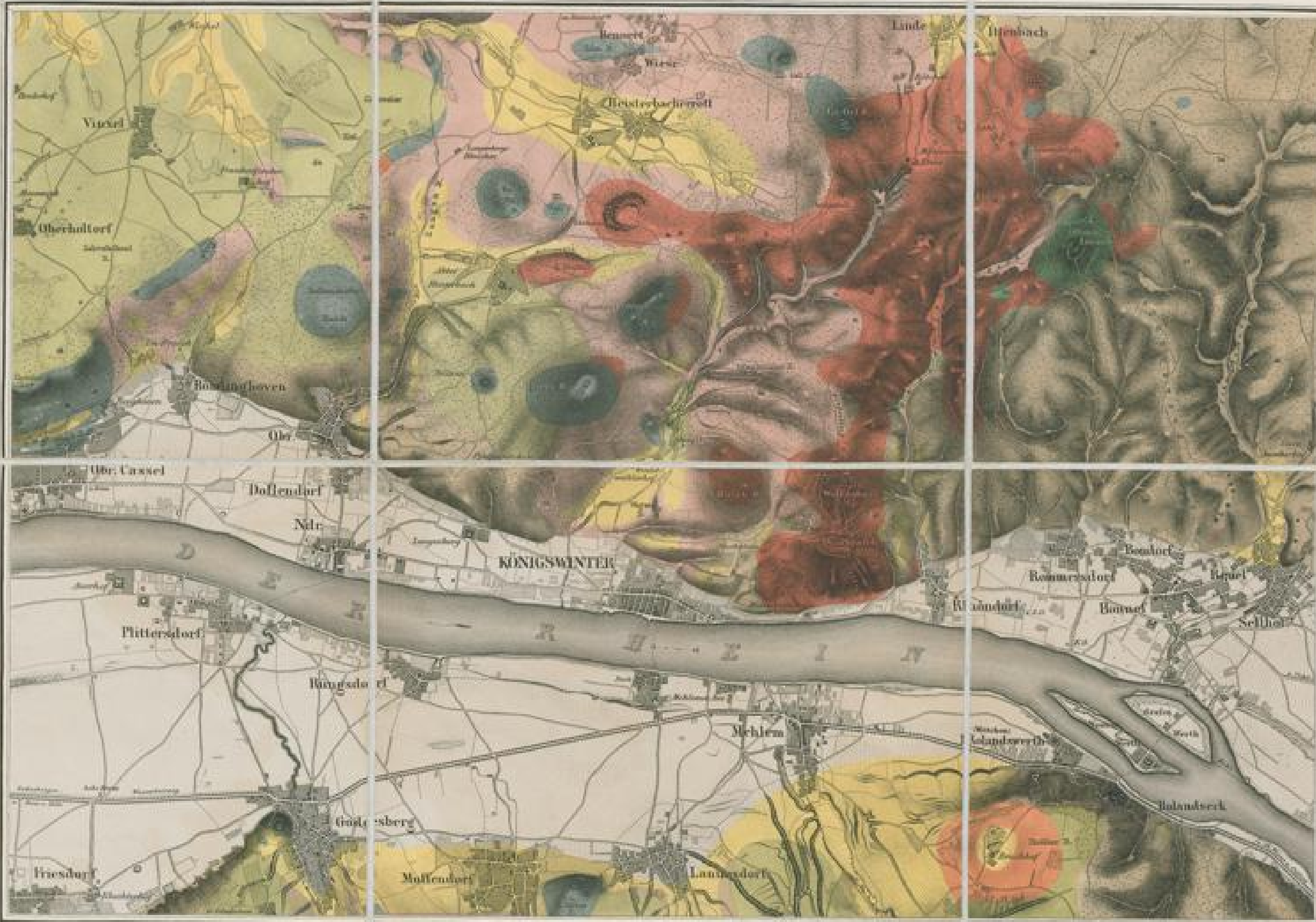


K2413 som

DAS SIEBENGEIRGE

nach den Aufnahmen des Königlich Preussischen Generalstabes
mit geognostischer Bezeichnung nach den Angaben des Königlich Berghauptmanns von Dechen.

gezeichnet von Hansch, Lith.
Schiff von F. W. Krieger



- Sandstein
- Braunkohlengebirge
- Thonschiefergebirge
- Sand
- Schiefergebirge

- Thon
- Sand
- Sand
- Sandstein
- Sandstein

- 1. Vixfeld
- 2. Oberhulstorf
- 3. Buschshoven
- 4. Ober-Cassel
- 5. Döllendorf
- 6. Ndr.
- 7. Pittersdorf
- 8. Hüngsdorf
- 9. Godesberg
- 10. Friesdorf
- 11. Mollendorf
- 12. Landendorf
- 13. Königswinter
- 14. Mülheim
- 15. Linder
- 16. Ittenbach
- 17. Rommersdorf
- 18. Bannert
- 19. Selhorst
- 20. Bültsch
- 21. Bültsch
- 22. Bültsch
- 23. Bültsch
- 24. Bültsch
- 25. Bültsch
- 26. Bültsch
- 27. Bültsch
- 28. Bültsch
- 29. Bültsch
- 30. Bültsch

Maßstab von 1 Meile 1:25000

0		100	200	300	400	500	600	700	800	900	1000
0		100	200	300	400	500	600	700	800	900	1000

Schlüssel zum geognostischen Systeme in Dechen'schen
und geognostischen Karte

1. Sandstein	2. Braunkohlengebirge	3. Thonschiefergebirge	4. Sand	5. Schiefergebirge
6. Thon	7. Sand	8. Sand	9. Sandstein	10. Sandstein

- 31. Bültsch
- 32. Bültsch
- 33. Bültsch
- 34. Bültsch
- 35. Bültsch
- 36. Bültsch
- 37. Bültsch
- 38. Bültsch
- 39. Bültsch
- 40. Bültsch
- 41. Bültsch
- 42. Bültsch
- 43. Bültsch
- 44. Bültsch
- 45. Bültsch
- 46. Bültsch
- 47. Bültsch
- 48. Bültsch
- 49. Bültsch
- 50. Bültsch